

## КРИТЕРИИ ОТБОРА КАРКАСОВ ДЛЯ ВОССТАНОВЛЕНИЯ

Отбору для восстановления подлежат все ЦМК (цельнометаллокордные) шины, снятые с эксплуатации из-за износа рисунка протектора, при соблюдении следующего порядка и следующий условий отбора.

### 1. ОПРЕДЕЛЕНИЕ БРЕНДА И СЕГМЕНТА КАРКАСА

- Все шины делятся на несколько сегментов исходя из ценовой категории, эксплуатационным качествам и ходимости о чем расскажет название бренда на боковине:

- **ПРЕМИУМ:**

Michelin, Continental, Nokian, Goodyear, Pirelli, Bridgestone, Hankook, Kelly, Dunlop, Fulda

- **СТАНДАРТ:**

Cordiant, Kama, Sava, Kormoran, Matador, Yokohama, Firestone, Marshal/Kumho, Nexen, Deestone, Aelous, Auston, GT Radial, Sailun, West Like, Triangle

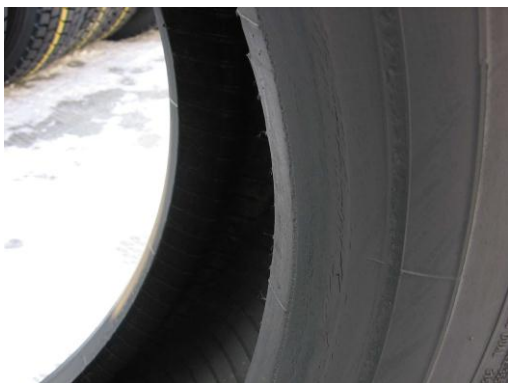
- **ЭКОНОМ:**

Tyrex, Belshina, Разнообразные малоизвестные китайские бренды\*

\*Стоит отметить, что среди китайских брендов достаточно достойных производителей, и они входят в сегмент «Стандарт», бренды сегмента «Эконом», как правило, до восстановления не доживают, мало того имеют отвратительную геометрию и повышенное содержание пластификатов и восстановлению не подлежат, но бывают и исключения которые определяют следующие этапы отбора.

### 2. ВНЕШНИЙ ОСМОТР ВЫЯВЛЯЕТСЯ:

- Явные признаки старения покровных резин
- (затвердевание или растрескивание в виде мелкой сетки или глубоких трещин глубиной более 1 мм.);
- Внешнее длительное воздействие веществ, вызывающих набухание резины:
- масла, керосин, нефть и другие вещества;
- Не удаляемые загрязнения;
- Каркасы имеющие подобные признаки отбраковываются сразу;



### 3. ОПРЕДЕЛЕНИЕ ВОЗРАСТА ШИНЫ ПО DOT

- Возраст шины не должен превышать 5 лет;



DOT (Номер, год выпуска)



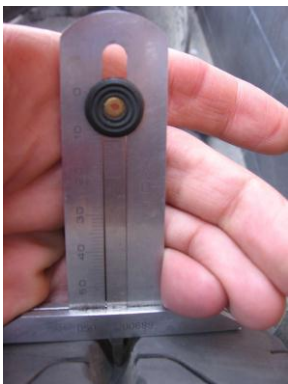
Номер каркаса

#### 4. ОПРЕДЕЛЕНИЕ ОСТАТОЧНОЙ ГЛУБИНЫ ПРОТЕКТОРА

- Глубина протектора, не должна быть меньше 2 мм;

#### 5. ВНУТРЕННИЙ ОСМОТР (ВИЗУАЛЬНО И НА ОЩУПЬ)

- Каркас помещают на смотровое оборудование;
- Борта;
- Надбортовые зоны;
- Боковые внутренние стенки для выявления возможных дефектов герметизирующего слоя;
- Внутреннее пространство шины на наличие ремонтов и сквозных повреждений;
- Внешние боковины;
- Протектора;
- Проверить целостность проволочного сердечника борта покрышек;
- Тщательно осмотреть внутреннюю поверхность покрышки с целью выявления расслоений, разрушений нитей корда и повреждений бортовой части;
- Осмотреть наружную поверхность покрышки, с целью выявления порезов, проколов, расслоений, а также для определения степени старения покровных слоев резины;



#### ДЕФЕКТЫ КАРКАСОВ НЕПРИГОДНЫХ ДЛЯ ВОССТАНОВЛЕНИЯ

- Любые повреждения в области бортового кольца;
- Вытянутые (деформированные) борта;
- Кольцевые разрушения или излом внутренних слоев каркаса, а также видимые признаки, вызванные чрезмерной перегрузкой нитей корда (с отслаиванием нитей корда, темными полосами, трещинами, разрывами на внутренней поверхности покрышки);





- Повреждения каркаса вблизи борта или отслоения покровной резины боковины, расположенные ближе 100 мм от пятки борта;



- Сквозные повреждения более 10 мм. По беговой дорожке;
- Не допускаются сквозные повреждения по боковым стенкам покрышки;



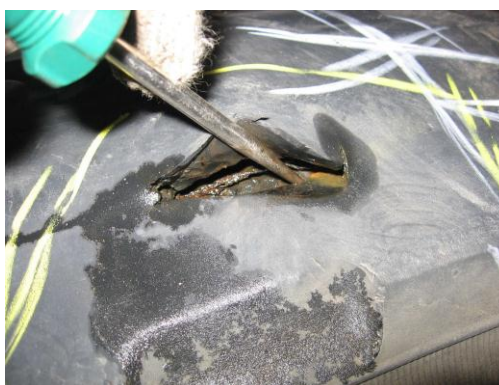
- Повреждения или разрушения корда брекера (кроме проколов);







- Трещины, порезы и другие механические повреждения протектора и покровной резины боковины без оголения корда, более 30 мм;
- Каркасы имеющие более двух сквозных повреждений каркаса;



- Деформация боковых стенок;
- Некачественный ремонт сквозных повреждений (в том числе с применением жгутов и грибков)

