



Каталог
ВОССТАНОВЛЕННЫХ ШИН GOODYEAR



NEXT TREAD
Innovative Retreading Solutions



Содержание

Три причины выбрать восстановленные шины NEXT TREAD для автотранспортного предприятия.....	3
ПРИЧИНА 1: Восстановленные шины Next Tread ведут себя как новые: те же характеристики и надежность*	3
ПРИЧИНА 2: Восстановленные шины Next Tread существенно сокращают операционные издержки.....	4
ПРИЧИНА 3: Восстановленные шины Next Tread оказывают положительное воздействие на окружающую среду.....	5
Восстановление Goodyear это лучший выбор	6
«Несколько жизней» шины	6
Предложение для транспортного предприятия	7
Технология и отбор каркасов Goodyear	8
Новая технология конструкции каркаса позволяет осуществить несколько восстановлений	8
Осмотр каркаса.....	9
Процесс холодного восстановления	10
NextTread: UniCircle	11
Сервисные точки	19
Truck Force	19



Три причины выбрать восстановленные шины NEXT TREAD для автотранспортного предприятия

ПРИЧИНА 1

Восстановленные шины NEXT TREAD ведут себя КАК НОВЫЕ: ТЕ ЖЕ ХАРАКТЕРИСТИКИ и НАДЕЖНОСТЬ*

При правильной эксплуатации и уходе за вашими новыми шинами, восстановленные шины Next Tread являются уникальным решением, для того, чтобы подарить вашей шине «премиум-класса» вторую жизнь. Они такие же надежные, как и новые шины, сохраняя 100% «жизненного» срока новой шины. Фактически все грузовые шины Goodyear сконструированы таким образом, чтобы быть восстановленными несколько раз, не уступая новой шине по характеристикам и надежности.



* Основано на исследовании, сделанном Инновационным Центром Goodyear в Люксембурге в течение 2009 года в типоразмерах 315/80R22.5 RHD II, 315/70R22.5 LHD II и 295/80R22.5 LHD II по управлению, торможению на мокрой поверхности и уровню шума.

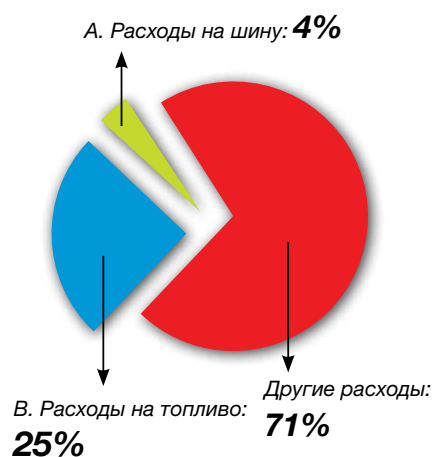
ПРИЧИНА

2

Восстановленные шины Goodyear существенно **СОКРАЩАЮТ** операционные **ИЗДЕРЖКИ**

Для любого предприятия контроль над операционными расходами является залогом успеха. Стоимость восстановленных шин составляет от 50% до 70% стоимости новой шины. Итак, восстанавливая ваши грузовые шины, вы можете значительно сократить операционные расходы.

Восстановленные шины нового поколения Next Tread имеют такой же состав и сконструированы таким же образом, как и новые шины, соответственно, они показывают себя на уровне новой шины, сохраняя показатели экономии топлива.





ПРИЧИНА **3**

Восстановленные шины Goodyear оказывают **ПОЛОЖИТЕЛЬНОЕ ВОЗДЕЙСТВИЕ** на **ОКРУЖАЮЩУЮ СРЕДУ**

В современном мире, где вопросы окружающей среды становятся с каждым днем более насущными, мы должны быть уверены в самом долгом, насколько это возможно, сроке жизни шин. Мы не только сокращаем издержки, но также делаем существенный вклад в улучшение окружающей среды. Выбор восстановленных шин означает использование меньшего количества энергии, материалов и меньшее количество отходов. На производство восстановленной шины требуется от 20 до 25 литров нефти, что значительно меньше, чем количество, которое требуется на производство новой шины. Сохранение каркаса для восстановления означает меньшее количество утилизированных шин. Также не стоит забывать о новом поколении восстановленных шин с улучшенными показателями сопротивления качению, что приведет к сокращению потребления топлива и вредных выбросов в атмосферу.





Восстановление Goodyear ЭТО ЛУЧШИЙ ВЫБОР

«НЕСКОЛЬКО ЖИЗНЕЙ» ШИНЫ

Восстановленные шины Next Tread являются шинной продукцией для требовательного автопарка. Они ведут себя в эксплуатации, выглядят и «ходят» столько же, сколько новые шины класса Премиум. Единственная разница, как раз является главным преимуществом для конечного пользователя: стоят они гораздо дешевле!

Основной целью является снизить расходы транспортного предприятия за счет использования большего количества восстановленных шин, увеличивая показатель соотношения восстановленных шин к новым, путем снижения процента отбраковки каркасов, благодаря новой технологичной конструкции каркаса и нарезки, где это возможно.

Стоимость (%)



Пробег (%)



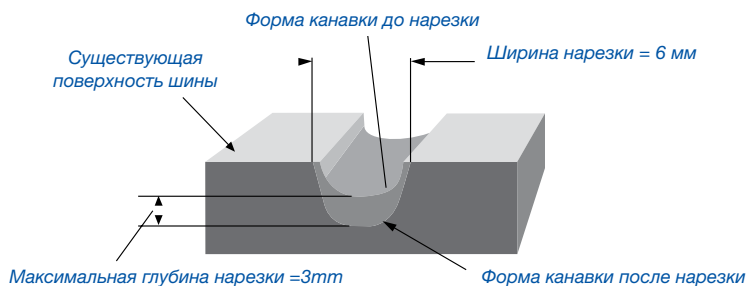
■ Новая
■ Нарезанная
■ Восстановленная

ПРИМЕЧАНИЕ: Рекомендация Goodyear по эксплуатации шин:

Качество каркаса (проверяемого при поступлении на завод восстановленных шин) сильно зависит от условий, при которых эксплуатировалась шина. Сохранение правильного давления и отсутствие перегруза в течение использования сохранит ценность каркаса.

Нарезка

В зависимости от условий эксплуатации, высококачественные каркасы Goodyear могут подарить каждой шине несколько «жизней» (новая, нарезанная, восстановленная, нарезанная восстановленная), сохраняя уровень безопасности, показатели новой шины и минимизируя расходы.



KMAX D

Протектор новой шины



Нарезанная шина



Regional RHD II

Протектор новой шины



Нарезанная шина



Обязанность нарезки грузовых шин должна быть возложена исключительно на полностью обученных операторов и осуществляться только проверенными инструментами с нагреваемыми при помощи электричества лезвиями. Минимальное количество остаточного подпротекторного слоя необходимо для избежания разрушения верхнего брекерного слоя, растрескивания канавок и/или повреждения от попадания камней. Рекомендуется делать нарезку, когда остается 5-6 мм остаточной глубины протектора. Шины, которые сильно повреждены в зоне протектора, следует не нарезать, а восстанавливать.



Предложение для КАЖДОГО АВТОПАРКА

Goodyear предлагает каждому автопарку эффективную концепцию использования грузовых шин Goodyear, которая позволяет использовать весь потенциал шины, заложенный при производстве. Система COC – customer own casing (собственный каркас клиента) позволяет использовать каркасы для восстановления Next Tread, причем восстановление делается именно на тех каркасах, которые были сданы автотранспортным предприятием. Соответственно транспортное предприятие может быть уверено в режимах эксплуатации каркасов и восстановленных шин. Кроме этого цена каркаса уже вычтена из стоимости готовой шины Next Tread, что значительно снижает ее стоимость и позволяет автопарку еще эффективнее управлять оборотными средствами.

Шаг 1

Новая шина Goodyear



Шаг 4

Нарезка восстановленной шины

Шаг 2

Нарезка шины



Шаг 3

Восстановление шины

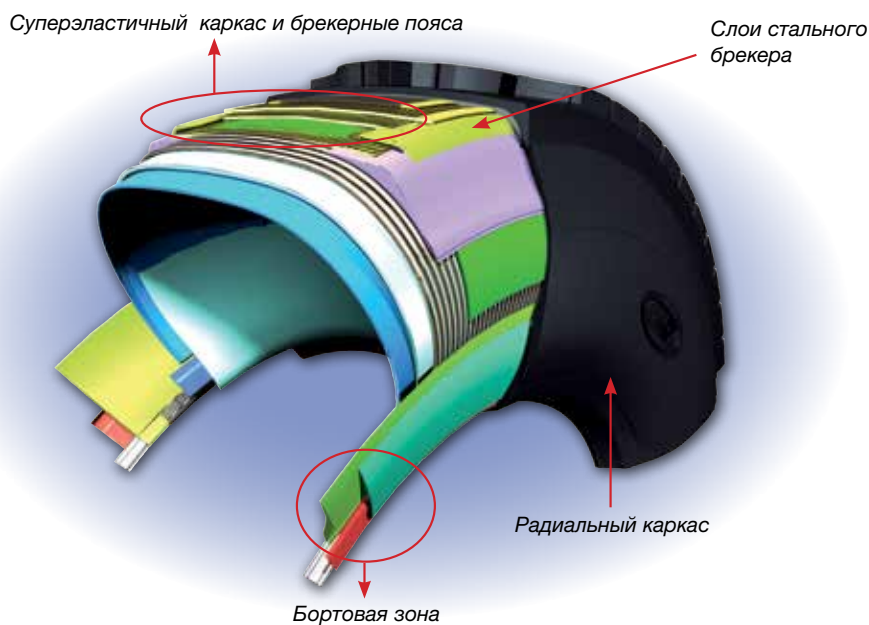




Технология и отбор каркасов Goodyear

Новая ТЕХНОЛОГИЯ КОНСТРУКЦИИ КАРКАСА ПОЗВОЛЯЕТ ОСУЩЕСТВИТЬ НЕСКОЛЬКО ВОССТАНОВЛЕНИЙ

Холодное восстановление Next Tread - это результат уникального сочетания лучших каркасов, материалов для холодного восстановления, сконструированных для воспроизведения физических свойств новой шины, сертифицированного оборудования для восстановления и высокотехнологичного процесса восстановления для производства надежных восстановленных шин.



Каркасы Goodyear могут восстанавливаться несколько раз, при условии, что новые и восстановленные шины эксплуатировались и обслуживались с соблюдением всех эксплуатационных норм.

Благодаря инновационным решениям, каркасы Goodyear готовы к «нескольким жизням». Прочность каркаса и надежность являются отражением инвестиций, которые инженеры Goodyear вложили в развитие новой технологии. Технология конструкции каркаса новой шины сегодня – изобретенное заново будущее и гарантия на «несколько жизней» шин для транспортных предприятий. Для увеличения надежности восстановленных шин Next Tread восстановление каркасов Goodyear производится только один раз, несмотря на возможность повторного восстановления.





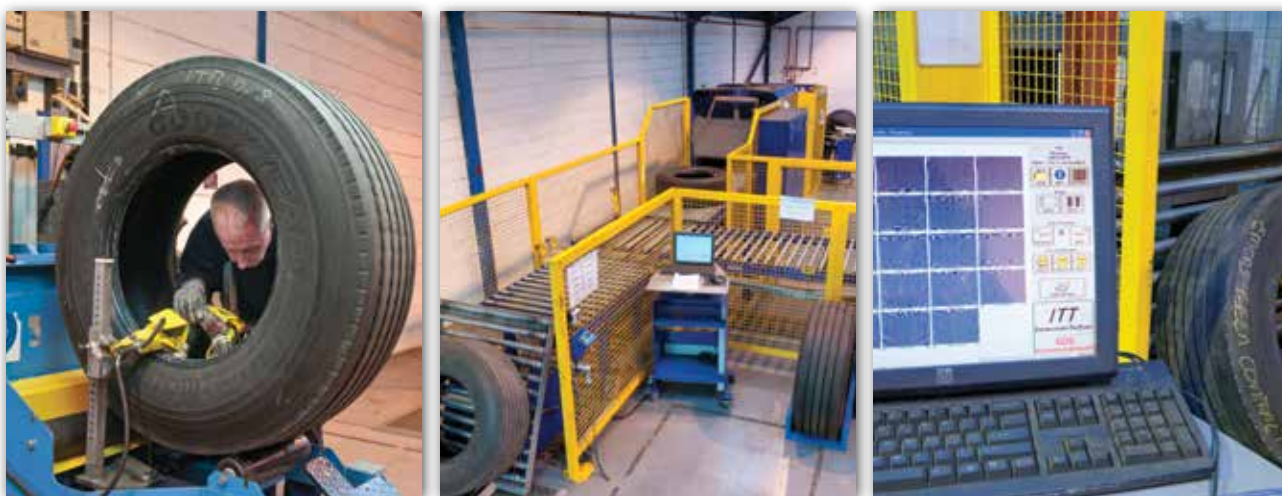
Процесс производства восстановленных шин состоит из серии шагов с использованием специального оборудования на каждом из них. Выгода очевидна: мы гарантируем максимальную эффективность и создаем превосходные шины. В выигрыше остаетесь вы, конечный пользователь, который получает высококачественную шину по меньшей стоимости, чем новая шина.

Ключевой аспект философии восстановления заключается в технологии. Последнее поколение новых шин Goodyear Max Technology, последние поколения других шин компании произведены с использованием новейшей технологии конструкции каркаса, которая разрабатывалась специально для адаптации к «нескольким жизням».

Осмотр КАРКАСА

Когда изношенная шина поступает на завод восстановления, специалист по отбору каркасов сначала должен удостовериться, что каркас не имеет визуальных повреждений. Затем каркас должен пройти тест на выявление проколов.

На следующем этапе каркас сканируется при помощи самой современной технологии шеарографии, которая проверяет структуру шины в мельчайших подробностях. На этой стадии выявляются недостатки, невидимые человеческому глазу. Например, каркас не будет принят в работу, если будут найдены расслоения в структуре каркаса. Осмотр при помощи шеарографии гарантирует, что потенциально ненадежная шина никогда не попадет в эксплуатацию на дороге.





Процесс ХОЛОДНОГО ВОССТАНОВЛЕНИЯ

Во время процесса холодного восстановления, сырая резина наносится на отшерованный каркас, чтобы соединить новый протектор и каркас. Протектор для холодного восстановления тщательно готовится для соединения с каркасом. Высокоточная технология позволяет идеально соединить протектор и каркас, обеспечивая высокие показатели поведения шины на дороге.

Затем восстановленная шина выдерживается в автоклаве. Во время финального осмотра шина должна соответствовать всем стандартам высокого качества прежде, чем она отправится к своему покупателю.



1) Процесс осмотра каркаса



2) Шерография



3) Процесс шеровки



4) Сборочная машина



5) Автоклав



6) Финальный осмотр

Продукты холодного восстановления от Goodyear представлены на рынке под брендом NextTread.

NextTread



С UniCircle компания Goodyear предлагает лучшую технологию по холодному восстановлению. На специализированном сертифицированном оборудовании каркас получает правильную форму и текстуру материала после снятия остатков старого протектора для наилучшей адгезии прослойки резины, клея и в финале протектора. Шины Next Tread произведенные с помощью технологии UniCircle имеют хорошую однородность, что снижает дисбаланс, вибрации, улучшает равномерность износа и главное дает большой пробег.



ПРИМЕНЕНИЕ	ТИП ОСИ	ПРОТЕКТОР		РАЗМЕР	ИНДЕКСЫ НАГРУЗКИ И СКОРОСТИ		
ДАЛЬНО-РЕЙСОВОЕ	Ведущая		LHD II	315/70R22.5	154/150L		
				315/80R22.5	156/150L		
РЕГИОНАЛЬНАЯ	Ведущая		RHD II	295/80R22.5	152/148M		
				315/70R22.5	154/150L		
				315/80R22.5	156/150L		
			KMAX D	315/70R22.5	154/150L		
	315/80R22.5			156/150L			
	Прицепная		RHT	385/65R22.5	160K		
					RHT II	385/65R22.5	160K
							KMAX T



ООО «Гудьер Раша»

125171, г. Москва,
Ленинградское шоссе, 16 А, стр. 3

Телефон

(495) 720-66-55

Телефакс

(495) 720-66-32